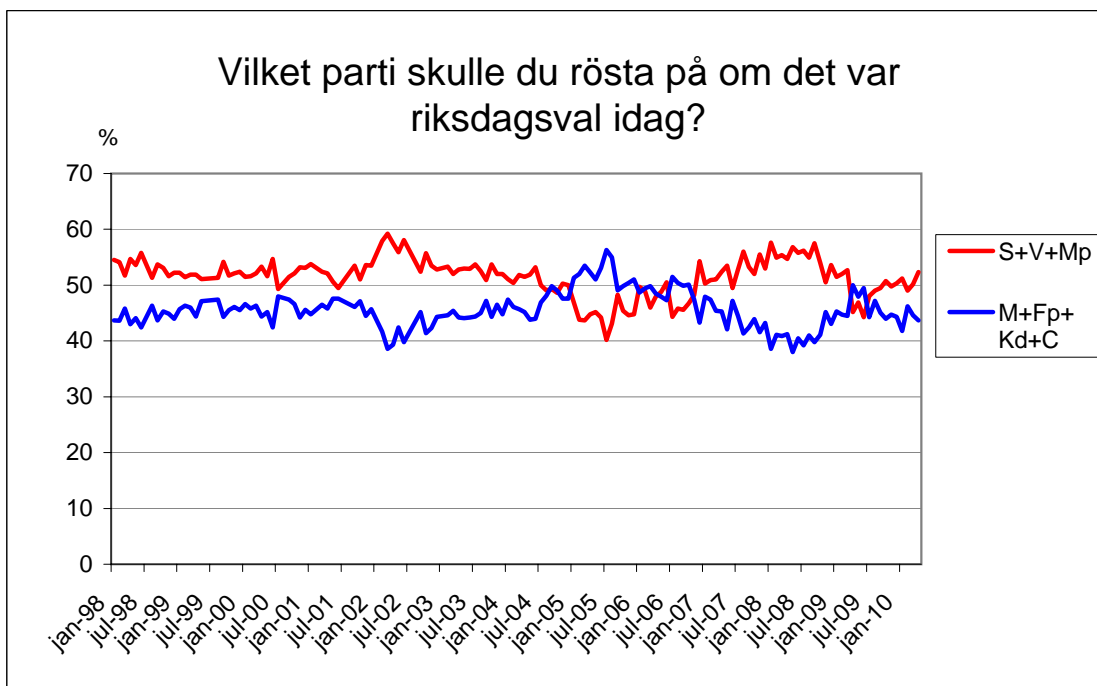
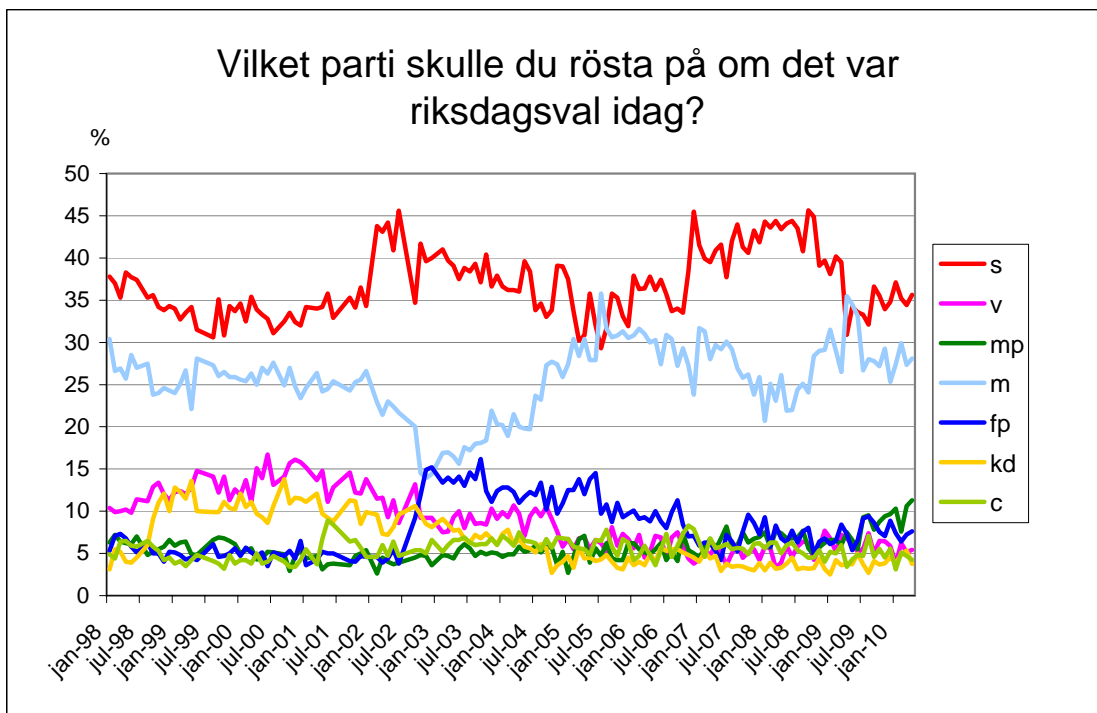


Demoskops väljarbarometer



1008 telefonintervjuer med röstberättigade 18 år och äldre, 31/3-7/4 2010.

En förändring är statistiskt säkerställd om den för partier med ca 35% stöd är större än +/- 4,2 %, för partier med ca 25% stöd större än +/- 3,8%, för partier med ca 10% stöd större än +/- 2,6 % och för partier med ca 5% stöd större än +/- 1,9%.

Demoskops väljarbarometer

	S	V	Mp	M	Fp	Kd	C	sd	övr	S+V +Mp	M+Mp+ Kd+C	Osäkra
2010												
april	35,6	5,4	11,3	28,1	7,6	3,7	4,2	3,2	0,7	52,4	43,7	14,5
mars	34,4	5,1	10,6	27,3	7,2	5,3	4,7	4,3	1,0	50,2	44,6	13,6
februari	35,2	6,2	7,6	29,9	6,4	4,8	5,1	3,8	1,0	49,0	46,2	10,8
januari	37,1	3,8	10,3	27,4	7,4	3,9	3,1	5,0	2,0	51,2	41,8	10,6
2009												
december	34,8	5,9	9,7	25,3	8,9	4,5	5,6	3,5	1,8	50,3	44,3	10,1
november	33,9	6,4	9,4	29,3	7,1	3,8	4,5	4,4	1,2	49,7	44,7	11,0
oktober	35,5	6,5	8,8	27,2	7,5	3,7	5,5	3,7	1,6	50,7	44,0	12,6
september	36,6	5,1	7,8	27,8	8,6	4,1	4,6	4,4	1,1	49,5	45,1	14,4
augusti	32,1	7,4	9,5	28,0	9,4	2,7	7,1	1,7	2,0	49,0	47,2	12,7
juli	33,3	5,5	9,3	26,7	9,1	3,7	4,7	4,0	3,7	48,1	44,2	15,7
juni	33,6	5,2	5,5	33,1	6,6	5,0	4,8	4,5	1,8	44,2	49,5	11,9
maj	34,2	6,1	6,6	34,5	5,4	3,7	4,3	3,4	1,7	46,9	47,9	15,0
april	30,9	6,8	7,5	35,5	7,3	3,8	3,4	4,2	0,6	45,2	50,0	14,2
mars	39,5	7,2	6,0	26,5	8,4	3,6	6,0	2,1	0,7	52,7	44,5	14,2
februari	40,2	5,2	6,6	29,0	6,5	4,2	5,0	2,3	1,1	52,0	44,7	12,3
januari	38,1	6,8	6,6	31,5	6,1	2,5	5,2	2,5	0,6	51,5	45,3	14,8
2008												
december	39,7	7,7	6,3	29,1	6,8	3,2	4,0	2,3	1,0	53,6	43,0	11,9
november	39,1	5,7	5,7	29,0	6,4	4,4	5,4	3,4	0,9	50,5	45,2	11,9
oktober	44,9	4,3	4,8	28,4	4,9	3,2	4,5	4,5	0,5	54,0	41,1	14,3
september	45,6	6,2	5,6	24,1	8,1	3,2	4,5	2,1	0,6	57,5	39,8	12,7
augusti	40,8	6,4	7,7	25,1	7,6	3,3	5,0	3,1	1,0	54,9	41,0	14,3
juli	43,5	5,8	6,9	24,4	6,3	3,1	5,4	2,6	1,9	56,2	39,2	12,7
juni	44,4	4,6	6,8	22,0	7,7	4,5	6,3	2,5	1,3	55,8	40,5	14,1
maj	44,1	5,9	6,8	21,9	6,3	3,8	6,0	4,2	1,0	56,8	38,0	13,0
april	43,4	3,9	7,4	26,1	6,8	3,3	5,0	3,1	1,0	54,7	41,2	13,4
mars	44,4	3,3	7,7	23,1	8,3	3,2	6,3	2,5	1,2	55,4	40,9	10,4
februari	43,6	5,6	5,7	25,1	5,8	3,9	6,3	3,2	0,8	54,9	41,1	11,4
januari	44,3	5,8	7,5	20,7	9,3	3,0	5,6	2,8	1,0	57,6	38,6	9,2
2007												
december	41,8	4,2	7,0	25,9	7,3	3,9	6,2	3,1	0,7	53,0	43,2	11,5
november	43,3	5,5	6,7	23,8	8,6	3,0	6,2	2,3	0,7	55,5	41,6	12,3
oktober	40,6	5,1	6,3	26,2	9,6	3,2	4,9	3,0	1,1	52,0	43,9	10,5
september	41,3	4,5	7,5	25,8	7,6	3,5	5,6		4,3	53,3	42,4	10,3
augusti	44,0	6,1	5,9	27,0	5,2	3,5	5,6		2,7	56,0	41,4	11,8
juli	42,0	5,0	5,8	29,2	6,4	3,4	5,5		2,7	52,8	44,5	12,3
juni	37,7	3,6	8,2	30,1	7,2	3,8	6,1		3,3	49,5	47,2	10,1
maj	41,6	5,1	6,8	29,2	4,2	2,9	5,8		4,4	53,5	42,1	11,4
april	40,9	6,0	5,5	29,7	5,3	4,7	5,6		2,3	52,4	45,3	11,1
mars	39,5	4,8	6,7	28,0	6,2	4,4	6,8		3,6	51,0	45,4	8,9
februari	39,9	5,3	5,7	31,3	6,3	5,2	4,6		1,7	50,9	47,4	8,7
januari	41,5	4,3	4,5	31,7	5,9	4,0	6,3		1,8	50,3	47,9	11,4
2006												
december	45,5	3,8	5,0	23,8	7,1	4,5	7,9		2,4	54,3	43,3	12,2
november	38,4	4,4	5,4	27,3	7,0	4,8	8,3		4,4	48,2	47,4	9,8
oktober	33,5	5,8	7,4	29,3	8,4	5,1	7,3		3,2	46,7	50,1	10,8
Val 2006	35,0	5,9	5,2	26,2	7,5	6,6	7,9		5,7	46,1	48,2	
Valdagsprognos	35,2	5,3	6,2	28,5	7,8	5,0	7,3		4,7	46,7	48,6	
9-12 september	33,3	5,9	5,7	28,3	8,8	7,9	5,4		4,7	44,9	50,4	14,9
september	34,0	7,5	4,1	27,2	11,3	5,5	5,9		4,5	45,6	49,9	12,9
augusti	33,7	6,9	5,2	30,4	9,9	5,5	4,6		3,8	45,8	50,4	17,5
juli	35,7	4,4	4,2	30,9	8,0	5,3	7,3		4,2	44,3	51,5	17,5
juni	37,4	6,9	6,2	27,4	8,8	5,7	5,4		2,2	50,5	47,3	15,4
maj	36,2	7,1	5,5	30,3	10,0	4,0	3,6		3,3	48,8	47,9	17,6
april	37,8	5,2	4,9	30,0	8,8	4,9	4,8		3,6	47,9	48,5	23,2
mars	36,4	4,5	5,1	31,0	9,3	3,6	5,9		4,2	46,0	49,8	20,1
februari	36,3	7,2	5,5	31,6	9,1	4,0	4,7		1,6	49,0	49,4	17,6
januari	37,9	5,6	6,2	30,8	10,1	3,6	4,2		1,6	49,7	48,7	19,1
2005												
december	31,9	6,7	6,2	30,5	9,7	4,5	6,3		4,2	44,8	51,0	13,1
november	33,1	7,3	4,2	31,3	9,3	3,1	6,7		5,0	44,6	50,4	14,1
oktober	35,3	5,9	4,2	30,8	11,0	3,3	4,7		4,8	45,4	49,8	15,8
september	35,8	8,1	4,4	30,6	8,7	4,0	5,8		2,6	48,3	49,1	16,4
augusti	31,7	5,2	6,2	31,6	10,8	4,8	7,8		1,9	43,1	55,0	15,8
juli	29,3	6,2	4,7	35,8	9,7	4,3	6,5		3,5	40,2	56,3	13,9
juni	32,0	6,6	5,6	27,9	14,5	4,1	6,6		2,7	44,2	53,1	16,4
maj	35,8	5,5	3,9	27,9	13,8	4,5	4,8		3,8	45,2	51,0	12,4
april	30,8	6,9	7,1	30,4	12,0	4,4	5,5		2,9	44,8	52,3	12,8
mars	30,2	6,8	6,7	28,4	13,8	5,7	5,6		2,8	43,7	53,5	13,7
februari	33,7	5,5	4,6	30,4	12,5	3,3	5,8		4,2	43,8	52,0	12,6
januari	37,5	6,7	2,7	27,4	12,5	4,7	6,7		1,8	46,9	51,3	17,1
2004												
december	39,0	5,8	5,2	25,9	10,9	4,0	6,8		2,4	50,0	47,6	13,8
november	39,1	7,6	3,6	27,4	9,7	3,6	6,9		2,1	50,3	47,6	11,4
oktober	33,8	9,1	5,7	27,7	12,9	2,7	5,7		2,4	48,6	49,0	14,1
september	33,0	10,5	5,8	27,3	10,2	5,6	6,7		0,9	49,3	49,8	15,1
augusti	34,6	9,4	5,1	23,2	13,4	6,1	5,4		2,8	49,1	48,1	13,6
juli	33,8	10,3	5,9	23,7	11,9	5,1	6,2		3,1	50,0	46,9	16,5
juni	38,4	9,4	5,4	19,7	12,3	5,6	6,4		2,8	53,2	44,0	15,4
maj	39,6	7,1	5,2	19,8	11,7	5,8	6,5		4,3	51,9	43,8	13,5

	S	V	Mp	M	Fp	Kd	C	sd	övr	S+V +Mp	M+Fp+ Kd+C	Osäkra
	36,0	9,7	5,8	20,0	11,0	6,7	7,5		3,3	51,5	45,2	16,6
mars	36,2	10,7	4,9	21,5	12,3	6,0	5,9		2,5	51,8	45,7	10,4
februari	36,2	9,3	4,9	18,9	12,8	7,8	6,6		3,5	50,4	46,1	11,1
januari	36,6	9,9	4,6	20,2	12,8	7,3	7,1		1,5	51,1	47,4	12,7
2003												
december	37,9	9,1	5,0	20,3	12,4	6,1	6,0		3,2	52,0	44,8	12,1
november	36,6	10,3	5,1	21,9	11,1	6,7	6,8		1,5	52,0	46,5	9,2
15-22 okt	37,6	10,0	4,8	18,3	13,2	7,0	6,8		2,3	52,4	45,3	12,8
oktober	40,4	8,4	4,9	18,4	12,4	7,4	6,1		2,0	53,7	44,3	9,0
1-7 sept	35,5	10,6	5,7	18,1	13,6	6,7	6,9		2,9	51,8	45,3	13,0
september	37,1	8,6	5,2	18,1	16,2	6,8	6,1		1,9	50,9	47,2	13,5
18-26 aug	36,3	10,7	7,4	17,9	12,1	6,2	7,7		1,7	54,4	43,9	12,0
augusti	39,3	8,5	4,7	18,0	13,8	7,2	6,0		2,5	52,5	45,0	9,9
juli	38,4	9,7	5,6	17,2	14,6	6,3	6,3		1,9	53,7	44,4	9,9
juni	38,8	8,0	6,1	17,6	13,0	6,7	6,9		2,9	52,9	44,2	10,7
maj	37,5	10,0	5,5	15,6	14,1	7,8	6,6		2,9	53,0	44,1	12,2
april	39,1	9,3	4,4	16,5	13,4	7,7	6,6		3,0	52,8	44,2	9,5
mars	39,7	7,6	4,7	17,0	14,0	8,4	6,0		2,6	52,0	45,4	8,4
februari	41,0	7,5	4,8	16,9	13,4	9,1	5,2		2,1	53,3	44,6	11,3
2002												
december	40,0	9,2	3,6	14,4	15,2	8,1	6,6		2,9	52,8	44,3	9,0
november	39,6	9,2	4,7	13,9	14,9	8,5	5,0		4,2	53,5	42,3	9,9
oktober	41,7	9,2	4,8	14,5	11,9	9,6	5,4		2,9	55,7	41,4	5,1
Val 2002	39,9	8,4	4,6	15,3	13,4	9,1	6,2		3,2	52,9	44,0	
6-11 sept	36,3	9,3	4,2	20,4	12,0	10,3	4,0		3,5	49,8	46,7	13,6
september	34,7	13,2	4,5	20,0	9,2	10,6	5,4		2,4	52,4	45,2	10,9
juni	45,6	8,6	3,9	21,7	3,8	9,6	4,7		2,1	58,1	39,8	10,9
maj	40,9	11,3	3,7	22,4	5,5	8,1	6,4		1,7	55,9	42,4	12,7
april	44,2	9,3	4,0	23,0	4,4	7,2	4,7		3,2	57,5	39,3	10,2
mars	43,1	11,6	4,5	21,4	3,9	7,3	6,0		2,2	59,2	38,6	11,7
februari	43,8	11,5	2,6	22,9	4,6	9,6	4,6		0,4	57,9	41,7	9,7
2001												
december	34,3	13,8	5,4	26,6	4,6	9,9	4,6		0,8	53,5	45,7	11,4
november	36,5	12,1	5,0	25,6	4,7	8,5	5,7		1,9	53,6	44,5	10,6
oktober	34,1	12,2	4,7	25,3	4,0	11,2	6,6		1,9	51,0	47,1	11,9
september	35,3	14,6	3,6	24,3	4,1	11,3	6,4		0,4	53,5	46,1	14,8
juni	32,9	12,8	3,8	25,4	5,0	8,8	8,4		2,9	49,5	47,6	13,6
maj	35,8	11,1	3,7	24,5	5,0	9,2	8,9		1,8	50,6	47,6	10,5
april	34,2	14,8	3,1	24,2	5,2	9,7	6,7		2,1	52,1	45,8	9,9
mars	34,0	13,7	4,7	26,4	4,3	12,1	3,7		1,1	52,4	46,5	11
januari	34,2	15,2	4,4	24,6	3,6	11,1	5,5		1,4	53,8	44,8	12,4
2000												
december	32,0	15,8	5,3	23,4	6,5	11,5	4,2		1,3	53,1	45,6	10,4
november	32,4	16,1	4,7	24,8	4,4	11,6	3,4		2,6	53,2	44,2	8,6
oktober	33,5	15,7	2,9	27,0	5,3	10,9	3,4		1,3	52,1	46,6	11,4
september	32,5	14,1	4,9	24,9	4,7	13,8	4,0		1,1	51,5	47,4	9,3
juli	31,1	13,1	5,1	27,6	5,1	10,6	4,7		2,7	49,3	48,0	9,7
juni	32,8	16,7	5,2	26,3	3,5	8,6	4,0		2,9	54,7	42,4	11,9
maj	33,3	13,9	4,4	27,0	5,1	9,3	3,8		3,2	51,6	45,2	12,2
april	33,9	15,1	4,3	25,0	4,7	9,7	5,0		2,3	53,3	44,4	12,3
mars	35,4	11,1	5,6	26,3	5,1	11,1	3,8		1,6	52,1	46,3	10,5
februari	32,5	13,7	5,4	25,4	5,7	10,5	4,2		2,6	51,6	45,8	11,6
januari	34,6	11,9	5,0	25,6	4,7	12,1	4,2		1,9	51,5	46,6	10,1
1999												
december	33,7	12,6	6,1	25,9	5,6	10,2	3,8		2,1	52,4	45,5	8,7
november	34,3	11,3	6,5	25,9	5,0	10,4	4,8		1,8	52,1	46,1	10,3
oktober	30,8	14,1	6,8	26,5	4,7	11,1	3,2		2,8	51,7	45,5	8,5
september	35,1	12,2	6,9	26,0	4,6	9,9	3,8		1,5	54,2	44,3	9,7
augusti	30,6	14,1	6,6	27,3	6,1	9,9	4,1		1,3	51,3	47,4	9,2
maj	31,5	14,8	4,8	28,1	4,2	10,0	4,8		1,8	51,1	47,1	11,1
april	34,2	12,8	4,9	22,1	4,5	13,6	4,2		3,7	51,9	44,4	8,2
mars	33,5	12,0	6,4	26,7	4,3	11,5	3,5		2,1	51,9	46,0	10,0
februari	32,7	12,4	6,3	25,1	4,8	12,3	4,1		2,3	51,4	46,3	10,1
januari	34,0	12,3	5,9	24,0	5,1	12,8	3,8		2,1	52,2	45,7	9,7
1998												
december	34,3	11,3	6,6	24,3	5,2	10,0	4,5		3,8	52,2	44,0	9,0
november	33,8	12,0	5,8	24,6	4,0	12,1	4,2		3,5	51,6	44,9	7,6
oktober	34,2	13,4	5,5	24,0	5,0	11,0	5,3		1,6	53,1	45,3	7,0
Val 1998	36,4	12,0	4,5	22,9	4,7	11,8	5,1		2,6	52,9	44,5	
16-sep	35,6	12,9	5,2	23,8	5,0	9,1	5,8		2,6	53,7	43,7	
09-sep	34,0	12,2	5,6	25,5	5,5	8,4	6,3		2,5	51,8	45,7	
02-sep	37,4	11,9	5,4	25,9	5,7	6,1	6,0		1,6	54,7	43,7	
26-aug	35,3	11,2	4,8	27,5	6,3	6,0	6,5		2,4	51,3	46,3	
20-aug	37,9	11,1	6,3	24,7	5,9	5,7	5,0		3,4	55,3	41,3	
juni	37,4	11,4	7,0	27,0	5,1	4,5	5,8		1,8	55,8	42,4	
maj	37,7	9,8	6,1	28,5	5,8	3,9	5,9		2,3	53,6	44,1	
april	38,3	10,2	6,2	25,7	6,8	4,0	6,5		2,3	54,7	43,0	
mars	35,3	10,0	6,4	26,9	7,3	5,2	6,4		2,5	51,7	45,8	
februari	37,0	9,9	7,2	26,6	7,1	5,5	4,4		2,3	54,1	43,6	
januari	37,8	10,4	6,3	30,4	5,3	3,1	4,9		1,8	54,5	43,7	