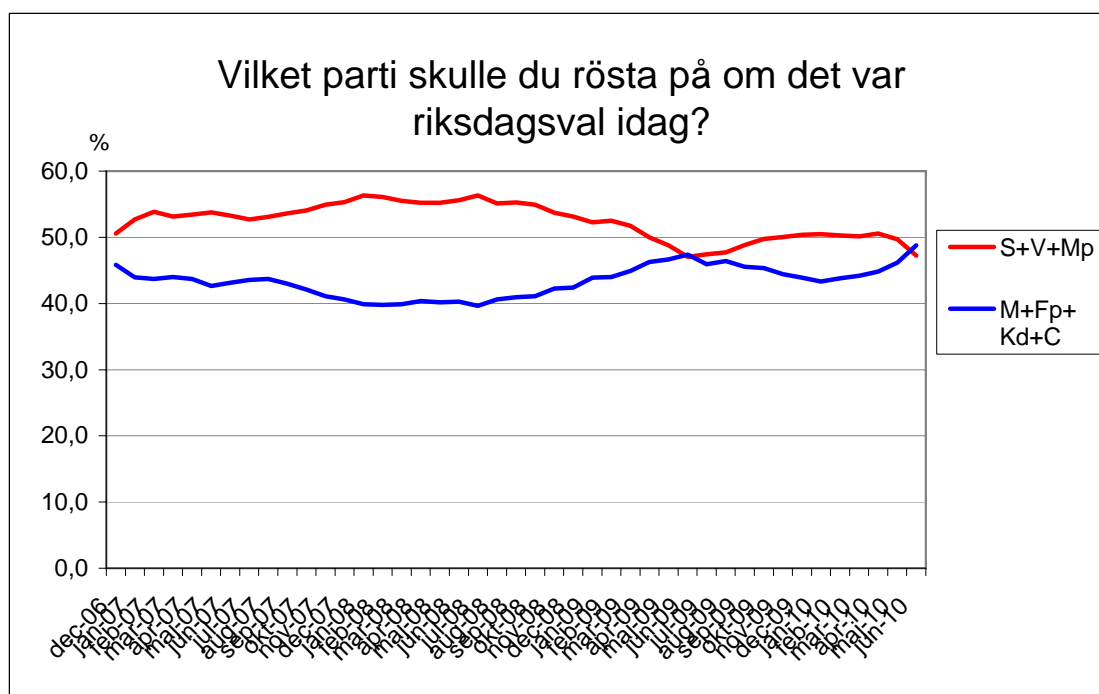
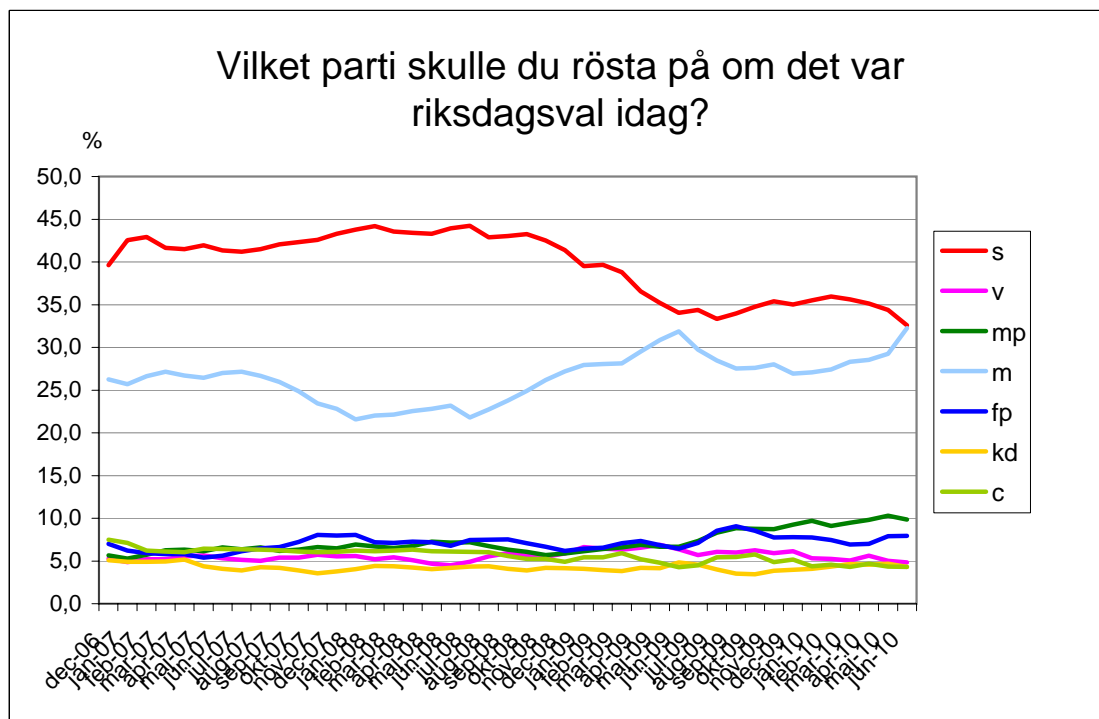


Demoskops långtidsbarometer (3 månader rullande genomsnitt)



Telefonintervjuer med röstberättigade 18 år och äldre.

Vägt på kön, ålder, utbildning, senaste val.

Demoskops långtidsbarometer (3 månader rullande genomsnitt)

	S	V	Mp	M	Fp	Kd	C	sd	övr	S+V +Mp	M+Fp+ Kd+C	Osäkra
2006-2010												
april10-juni10	32,6	4,8	9,9	32,2	7,9	4,3	4,3	2,8	1,1	47,2	48,8	15,3
mars10-maj10	34,4	5,0	10,3	29,2	7,9	4,7	4,3	3,2	0,9	49,7	46,2	14,6
feb10-april10	35,1	5,6	9,8	28,5	7,0	4,6	4,7	3,8	0,9	50,6	44,8	12,9
jan10-mars10	35,6	5,1	9,5	28,3	6,9	4,6	4,3	4,4	1,3	50,1	44,2	11,7
dec09-feb10	35,9	5,2	9,1	27,4	7,4	4,4	4,6	4,1	1,9	50,3	43,8	10,5
nov09-jan10	35,5	5,3	9,7	27,1	7,8	4,1	4,4	4,3	1,9	50,5	43,3	10,6
okt09-dec09	35,0	6,1	9,3	26,9	7,8	4,0	5,2	3,9	1,8	50,4	43,9	11,2
sept09-nov09	35,4	5,9	8,72	28,0	7,7	3,8	4,9	4,2	1,3	50,0	44,5	12,8
aug09-okt09	34,8	6,3	8,7	27,6	8,5	3,5	5,7	3,3	1,6	49,8	45,3	13,3
juli09-sept09	34,0	6,0	8,9	27,5	9,1	3,5	5,5	3,4	2,3	48,8	45,6	14,3
juni09-aug09	33,3	6,1	8,3	28,4	8,5	4	5,43	3,3	2,6	47,7	46,4	13,5
maj09-juli09	34,4	5,7	7,3	29,7	7,1	4,6	4,5	3,9	2,7	47,4	45,9	13,8
april09-juni09	34	6,4	6,7	31,9	6,4	4,8	4,3	3,9	1,7	47,0	47,4	12,6
mars09-maj09	35,2	6,9	6,7	30,9	6,8	4,1	4,8	3,3	1,3	48,8	46,6	13,5
feb09-april09	36,5	6,6	6,9	29,5	7,3	4,2	5,2	2,9	0,8	50,0	46,2	13,5
jan09-mars09	38,8	6,3	6,6	28,1	7,1	3,8	5,9	2,5	0,8	51,8	44,9	14,0
dec08-feb09	39,7	6,4	6,4	28,1	6,6	3,9	5,4	2,5	0,9	52,5	44,0	14,1
nov08-jan09	39,5	6,6	6,2	27,9	6,4	4,1	5,4	2,9	0,9	52,3	43,9	14,0
okt-dec08	41,4	5,9	5,9	27,2	6,2	4,2	4,9	3,6	0,8	53,1	42,4	13,3
sept-nov08	42,5	5,5	5,7	26,2	6,7	4,2	5,2	3,4	0,7	53,7	42,3	13,2
aug-okt08	43,3	5,6	6,1	24,9	7,1	3,9	5,2	3,2	0,7	54,9	41,1	14,5
juli-sept08	43,0	5,9	6,3	23,8	7,5	4,1	5,6	2,6	1,2	55,3	40,9	14,3
juni-aug08	42,9	5,5	6,7	22,7	7,5	4,4	6,0	2,8	1,5	55,1	40,6	14,7
maj-juli08	44,2	4,9	7,2	21,8	7,4	4,4	6,1	3,0	1,0	56,3	39,7	10,8
april-juni08	43,9	4,5	7,2	23,2	6,8	4,2	6,1	3,1	1,1	55,6	40,3	12,4
mars-maj08	43,3	4,7	7,3	22,8	7,2	4,1	6,1	3,5	1,1	55,2	40,2	12,9
feb-april08	43,4	5,1	6,7	22,5	7,3	4,2	6,3	3,3	1,1	55,2	40,4	14,3
jan-mars08	43,5	5,4	6,5	22,1	7,1	4,4	6,2	3,2	1,4	55,5	39,9	14,0
dec07-feb08	44,2	5,2	6,7	22,0	7,2	4,4	6,1	3,3	0,8	56,1	39,8	11,5
nov07-jan08	43,8	5,6	6,9	21,6	8,1	4,0	6,2	3,0	0,8	56,3	39,9	11,8
okt-dec07	43,3	5,5	6,5	22,8	8,0	3,8	6,1	3,2	0,9	55,3	40,6	12,1
sept-nov07	42,6	5,7	6,6	23,4	8,0	3,6	6,0	2,9	1,1	54,9	41,1	11,7
aug-okt07	42,3	5,4	6,3	24,9	7,2	3,9	6,1	2,5	1,3	54,1	42,1	11,8
juli-sept07	42,1	5,4	6,2	25,9	6,6	4,2	6,3	2,0	1,3	53,6	43,0	12,5
juni-aug07	41,5	5,0	6,6	26,7	6,5	4,3	6,3	1,9	1,3	53,1	43,7	12,6
maj-juli07	41,2	5,1	6,4	27,2	6,2	3,9	6,4	2,3	1,4	52,7	43,6	12,2
april-juni07	41,3	5,3	6,6	27,0	5,6	4,1	6,4	1,8	1,8	53,3	43,1	12,2
mars-maj07	41,9	5,7	6,2	26,4	5,4	4,4	6,4	0,9	2,7	53,7	42,6	11,4
feb-april07	41,5	5,5	6,3	26,7	5,8	5,2	6,0		2,9	53,4	43,7	10,3
jan-mars07	41,7	5,2	6,2	27,2	5,8	4,9	6,1		2,9	53,1	44,0	10,1
dec06-feb07	42,9	5,2	5,7	26,6	5,9	4,9	6,2		2,5	53,8	43,7	11,7
nov06-jan07	42,5	4,9	5,3	25,7	6,2	4,9	7,1		3,3	52,7	43,9	12,4
okt-dec06	39,6	5,3	5,7	26,2	7,0	5,1	7,5		3,6	50,6	45,8	12,0
Val 2006	35,0	5,9	5,2	26,2	7,5	6,6	7,9		5,7	46,1	48,2	