



Kriminellas Revansch i Samhället

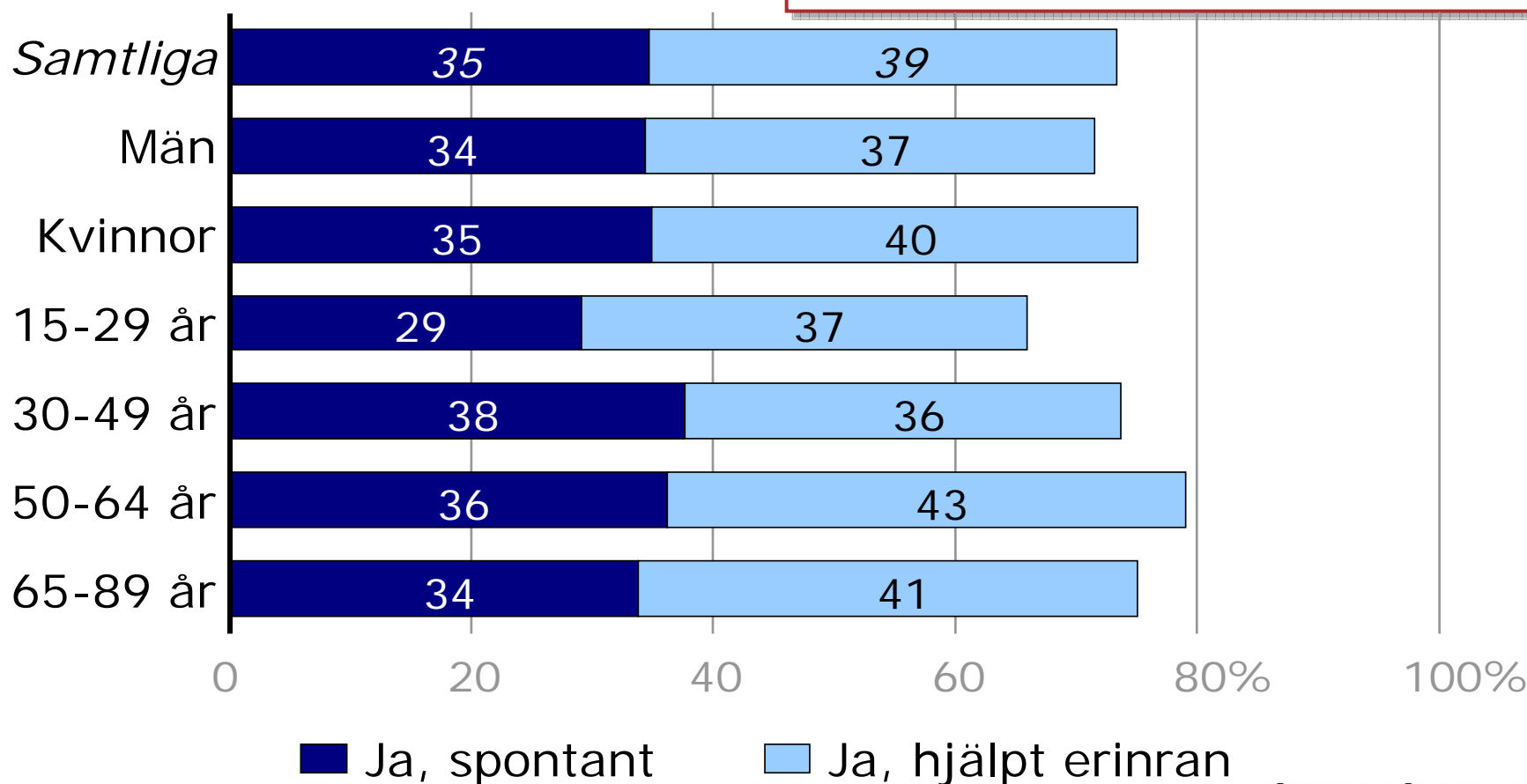
1 004 telefonintervjuer
med den svenska allmänheten,
15-89 år

27 sept–4 okt 2007

Kännedom om KRIS

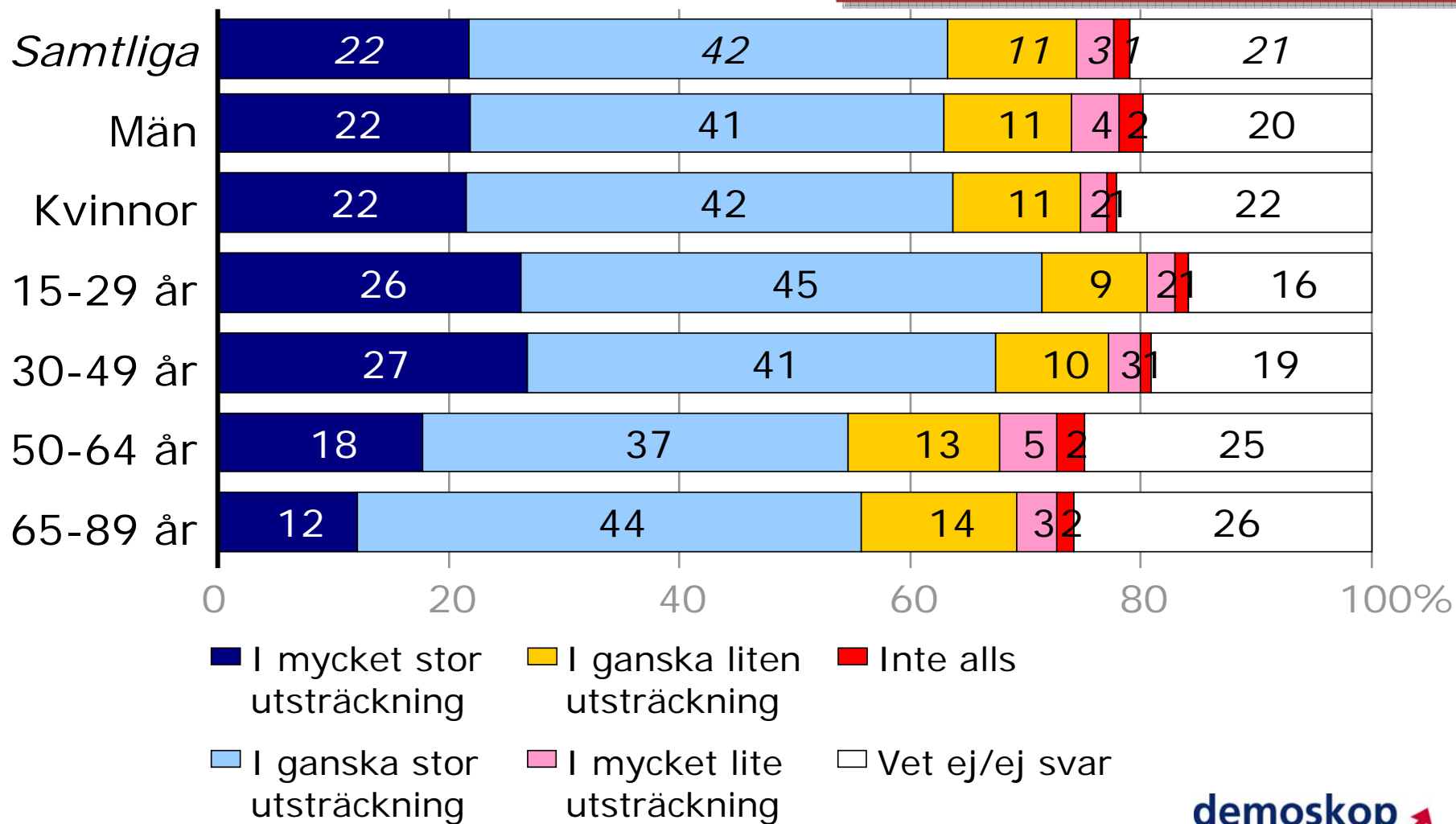
Känner du till vad organisationen KRIS arbetar med? OM JA Vad?

Till dem som ej visste ställdes frågan:
KRIS står för Kriminellas Revansch i Samhället och organisationen arbetar med kriminellas återanpassning till samhället. Kan du då påminna dig att du hört talas om KRIS?



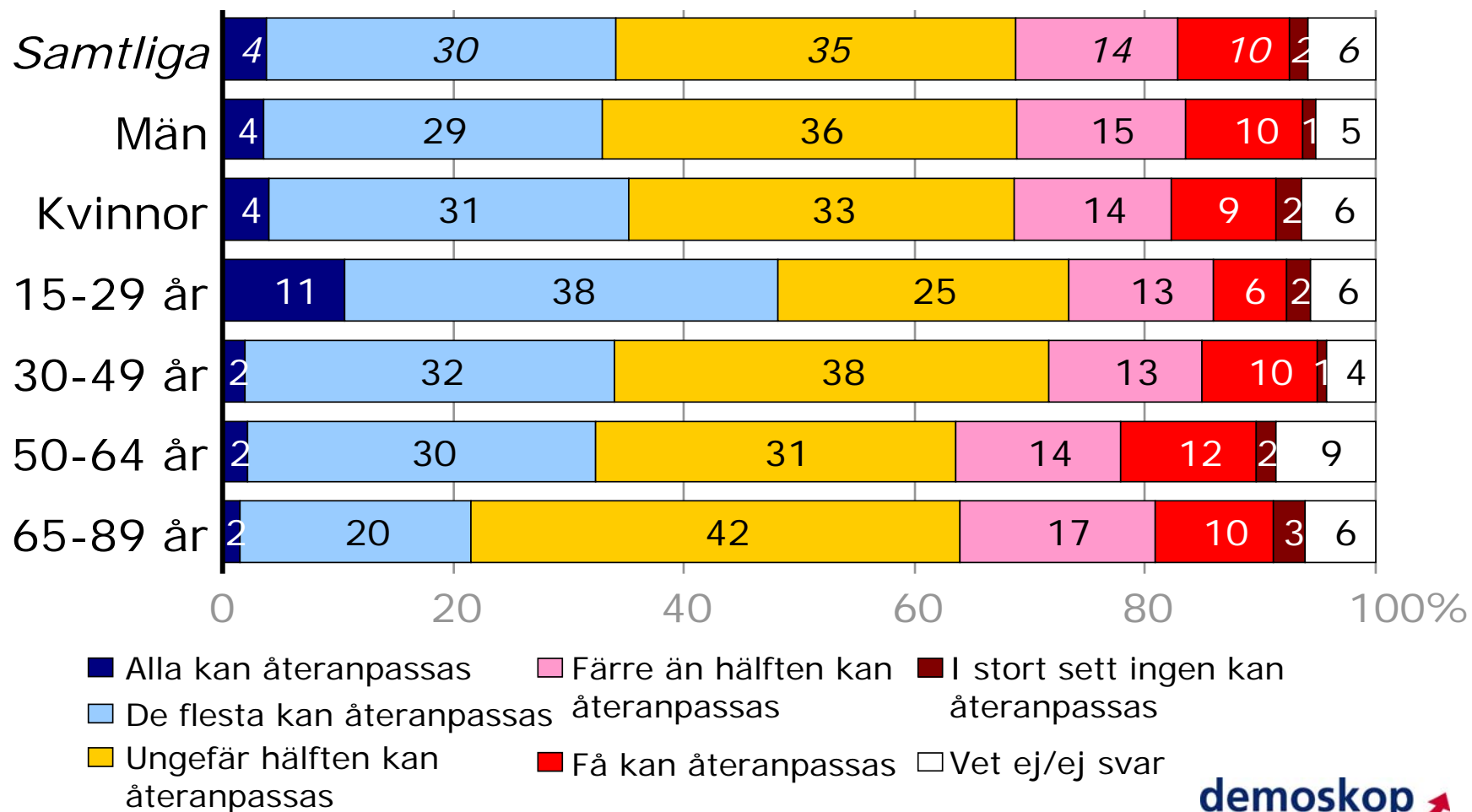
KRIS samhällsinsats

I vilken utsträckning anser du att en organisation som KRIS gör en viktig samhällsinsats?



Möjligheterna till återanpassning till normalt liv

Vad av följande tror du är mest korrekt när det gäller återanpassning till ett normalt liv av människor som begått allvarliga brott och suttit i fängelse?



Inställning till kriminalvården och kriminella

Jag kommer nu att läsa upp några påståenden och för vart och ett av dem vill jag att du anger hur väl du tycker att det stämmer.

Straffen i Sverige borde vara hårdare

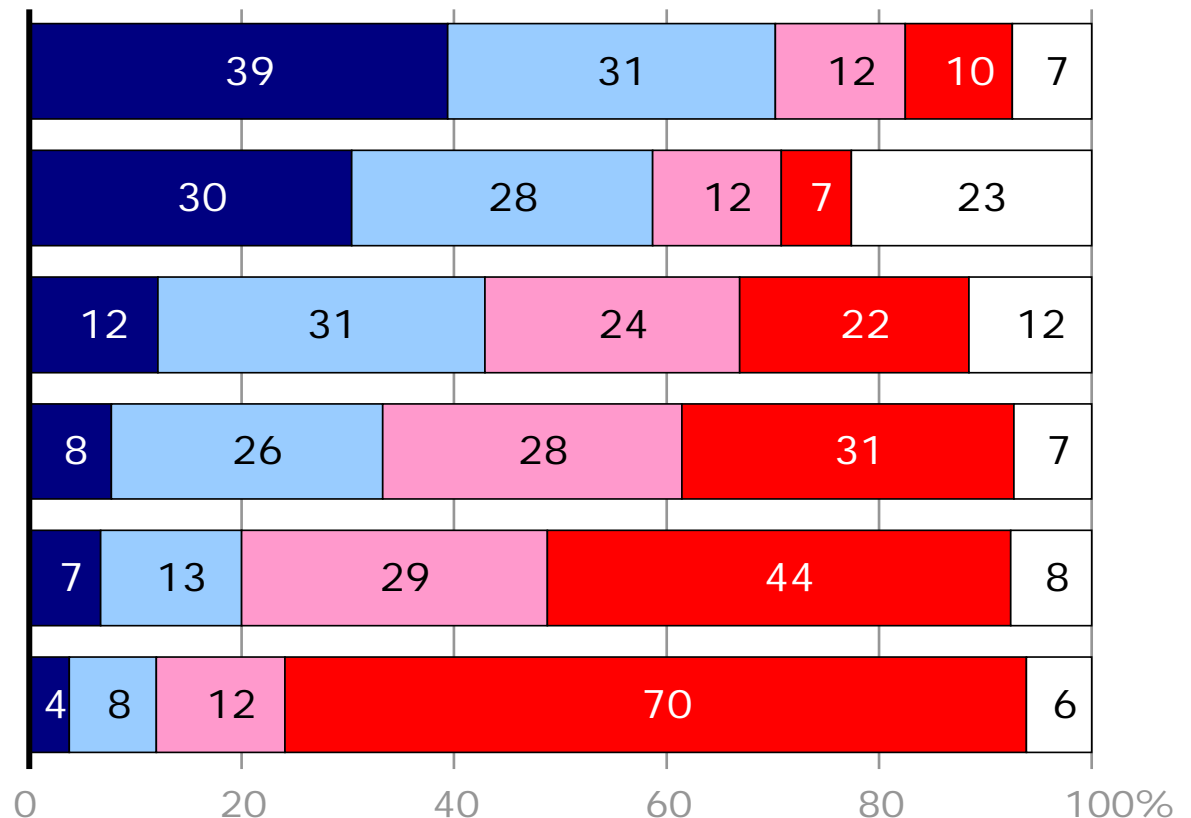
Det satsas för lite på rehabilitering av kriminella

Fängelsestraff leder till ökad kriminalitet

De kriminella har själva valt att stå utanför samhället

Jag skulle inte vilja arbeta med någon som har suttit i fängelse

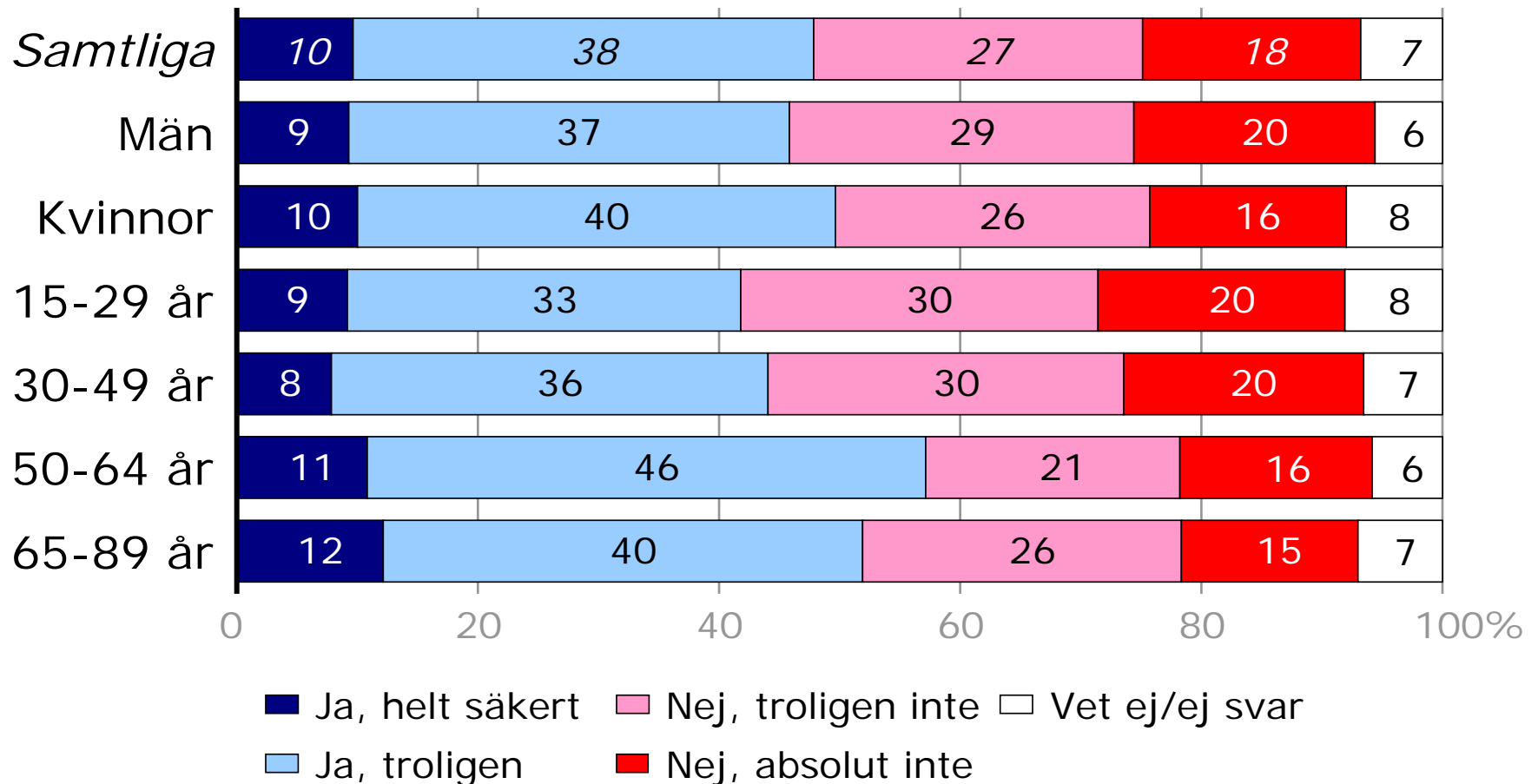
Vissa människor föds kriminella



■ Stämmer väl ■ Stämmer ganska dåligt □ Vet ej/ej svar
■ Stämmer ganska väl ■ Stämmer inte alls

Förtur i bostadskön

Tycker du att någon form av förtur i bostadskön för kriminella som avtjänat sina straff är ett bra sätt att underlätta återanpassningen?



Två inriktningar

Lås in dem – kasta bort nyckeln!

- ▶ Hårdare straff
- ▶ Självvalt stå utanför
- ▶ Skulle ej arbeta med straffad
- ▶ Vissa föds kriminella
- ▶ Ej tro på återanpassning
- ▶ Ej satsning på rehab
- ▶ Ej förtur i bostadskön

Tolerans – vi är väl alla människor

- ▶ Ej hårdare straff
- ▶ Ej självvalt stå utanför
- ▶ Skulle arbeta med straffad
- ▶ Föds inte kriminella
- ▶ Tro på återanpassning
- ▶ Satsning på rehab
- ▶ Förtur i bostadskön

Två inriktningar

- ▶ **Båda synsätten förekommer överallt i samhället, men det finns skillnader...**

Lås in dem – kasta bort nyckeln!

Överrepresentation av

- ▶ Män
- ▶ Pensionärer
- ▶ Lågutbildade
- ▶ Skåningar

Tolerans – vi är väl alla människor

Överrepresentation av

- ▶ Kvinnor
- ▶ Unga
- ▶ Högutbildade

Slutsatser

- ▶ **Organisationen KRIS är välkänd och anses göra en viktig samhällsinsats**
- ▶ **Många efterlyser hårdare straff för kriminella**
 - Frågan komplex, uppfattningarna om vad som är rätt och fel åtgärder varierar avsevärt
 - Straff och rehabilitering ställs delvis mot varandra
 - Inställningen handlar bland annat om tron på möjliga lösningar och vilket problem som ska lösas – individens, samhällets eller bådas
- ▶ **Många engagerade i dessa frågor, men värderingar styr mer än fakta**
 - Inte givet vem som står för vad
 - Här behövs mer av information och debatt