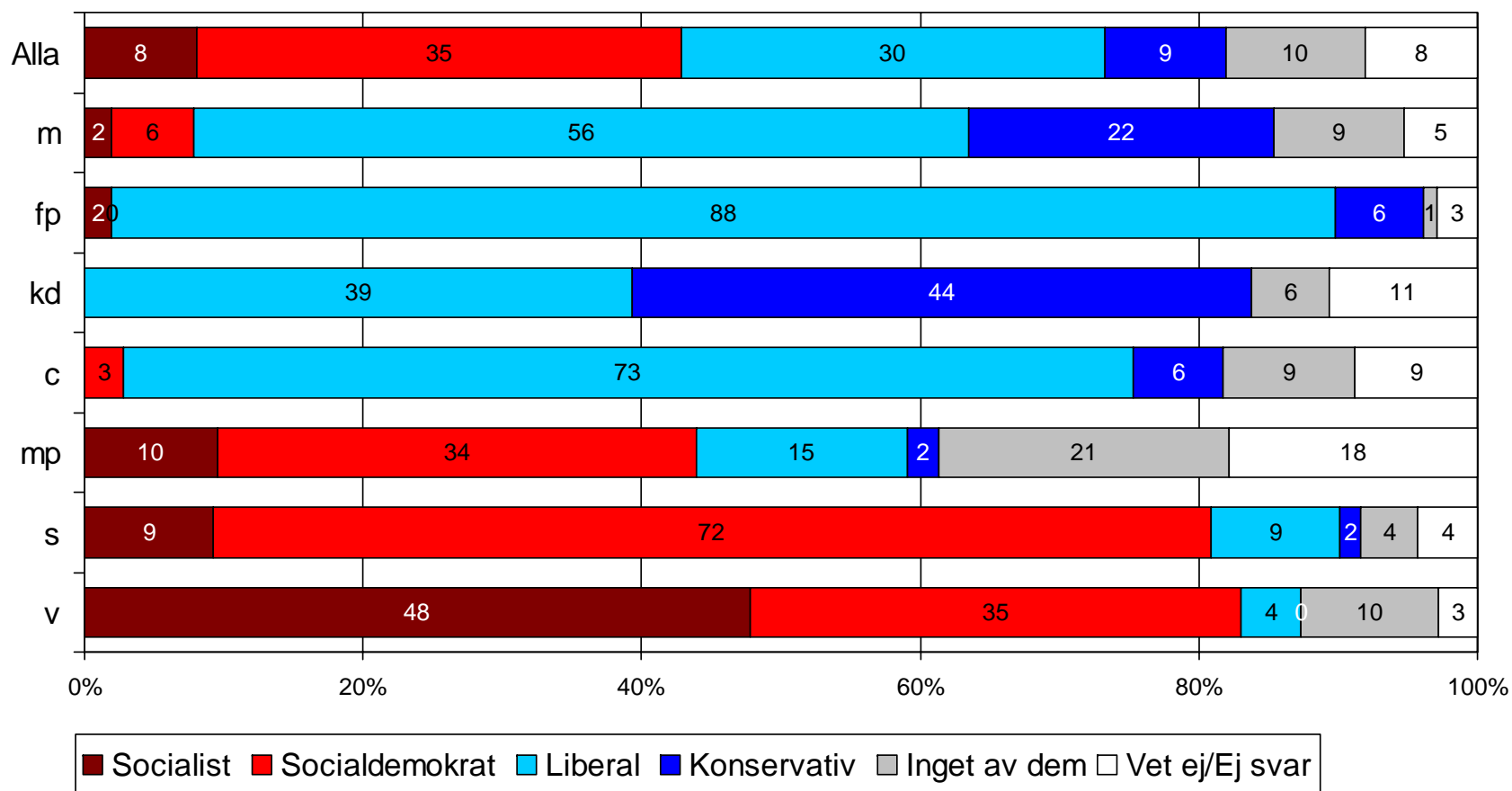


# Svenska folkets politiska identitet

1 000 telefonintervjuer med allmänheten  
27 augusti - 3 september 2008

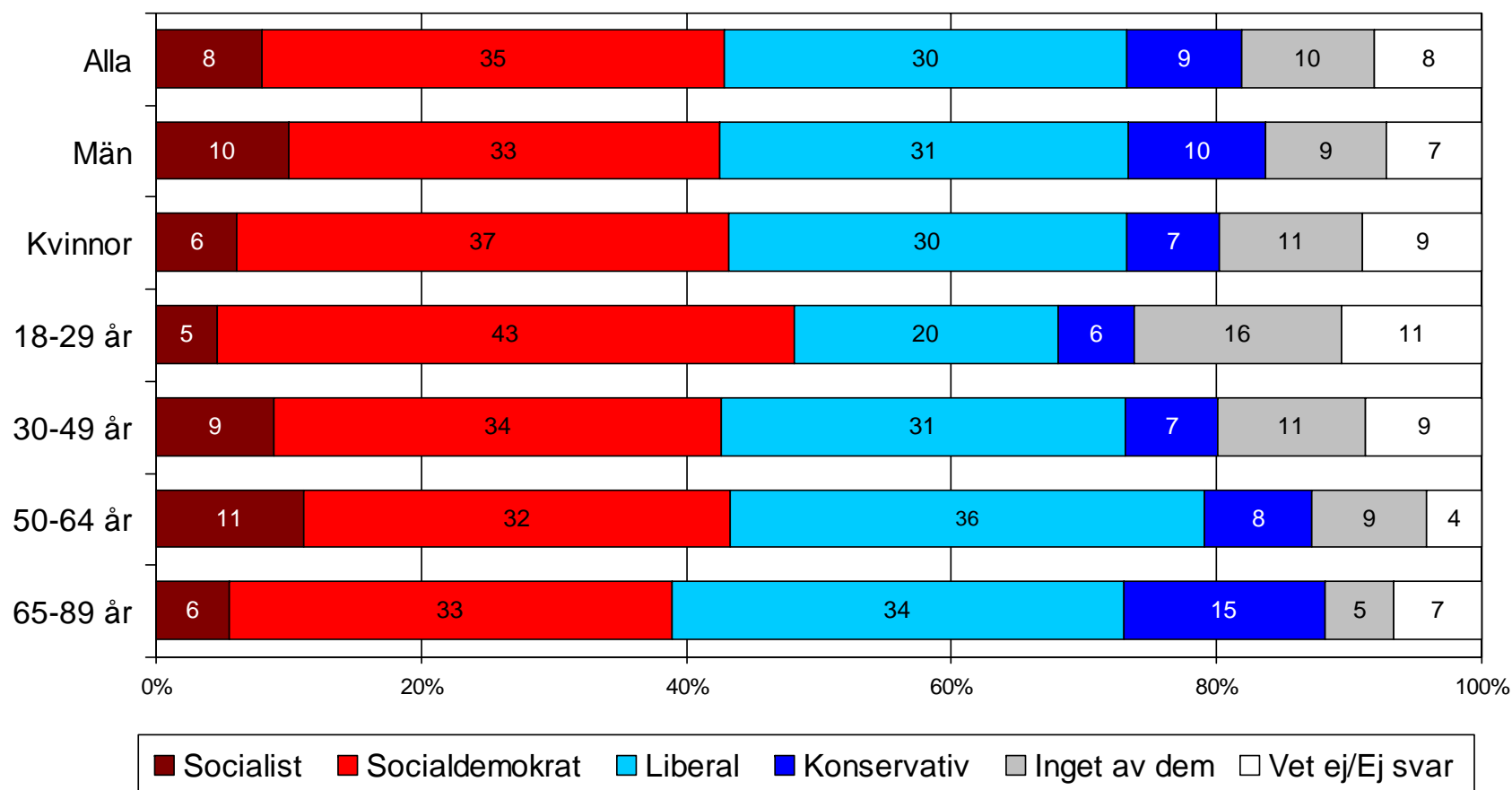
# De flesta ser sig som "socialdemokrater" eller "liberaler"

*Vad av det följande stämmer bäst in på dig?*



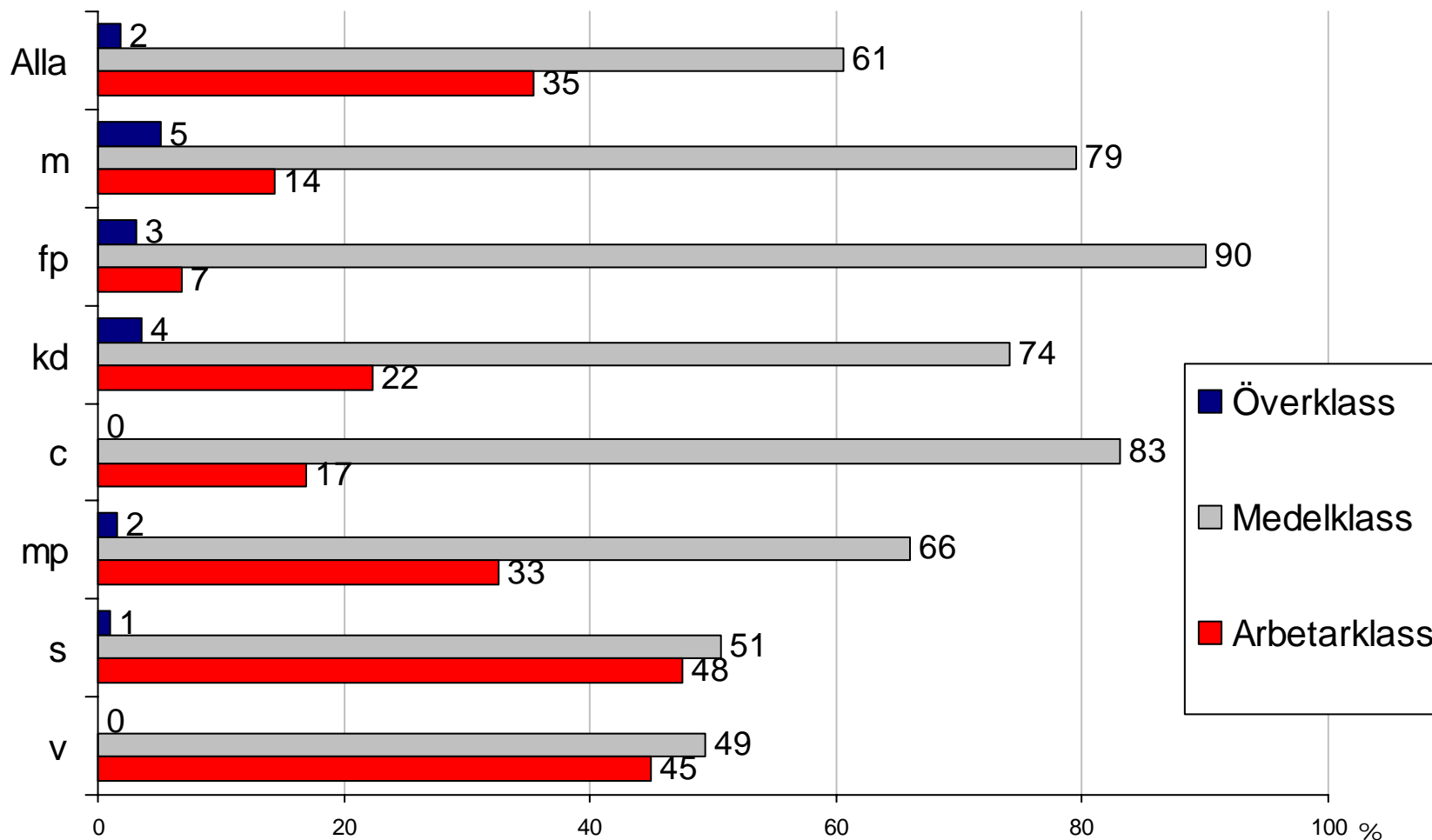
# Bara en av fem unga definierar sig som "liberal"

*Vad av det följande stämmer bäst in på dig?*



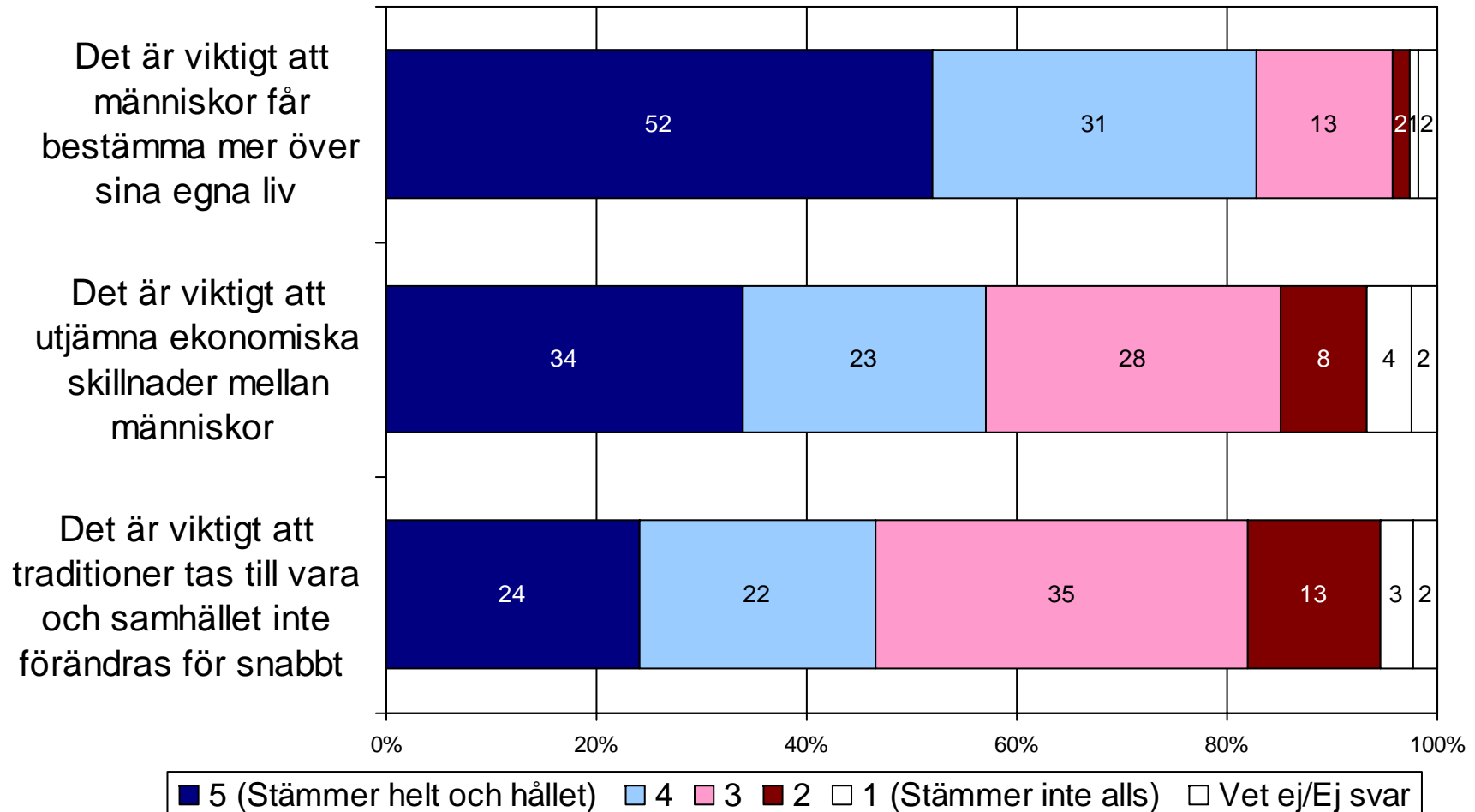
# Sex av tio definierar sig som "medelklass"

*Vilken av följande klassbeteckningar tycker du stämmer bäst in på dig?*



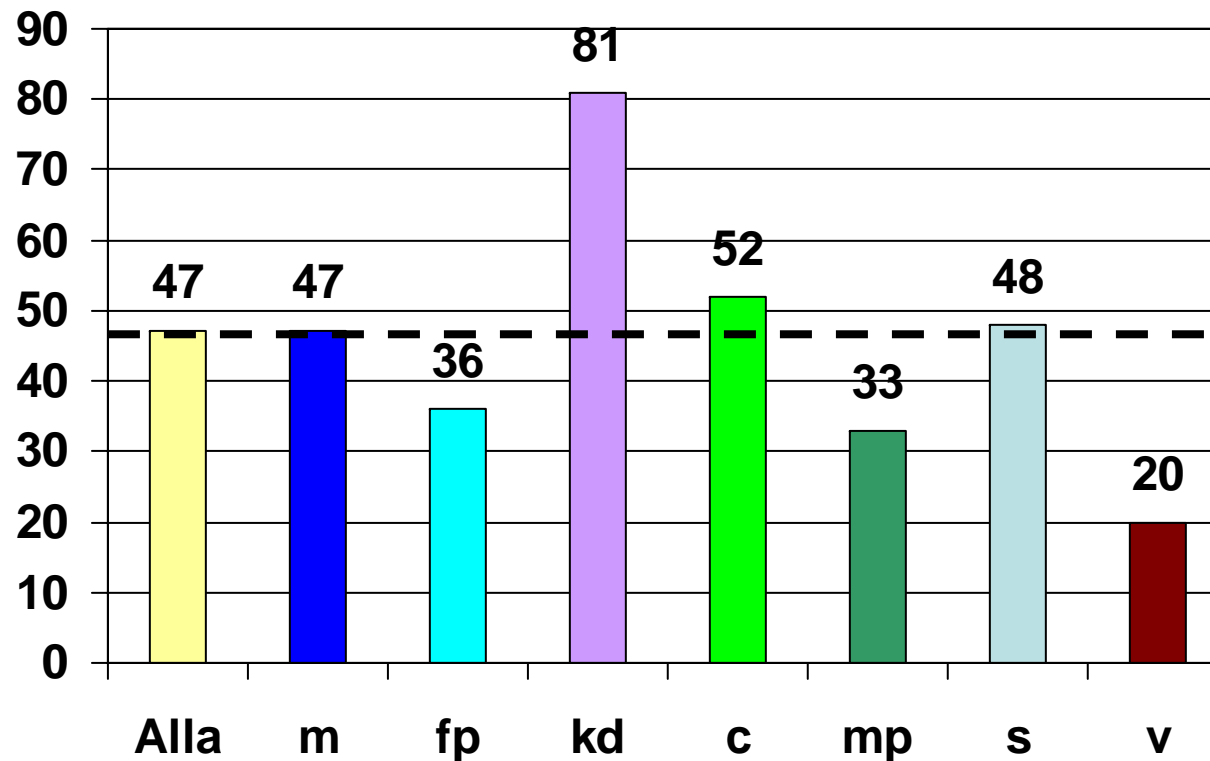
# Liberal grundattityd mycket stark

*Hur ställer du dig till vart och ett av följande påståenden?*



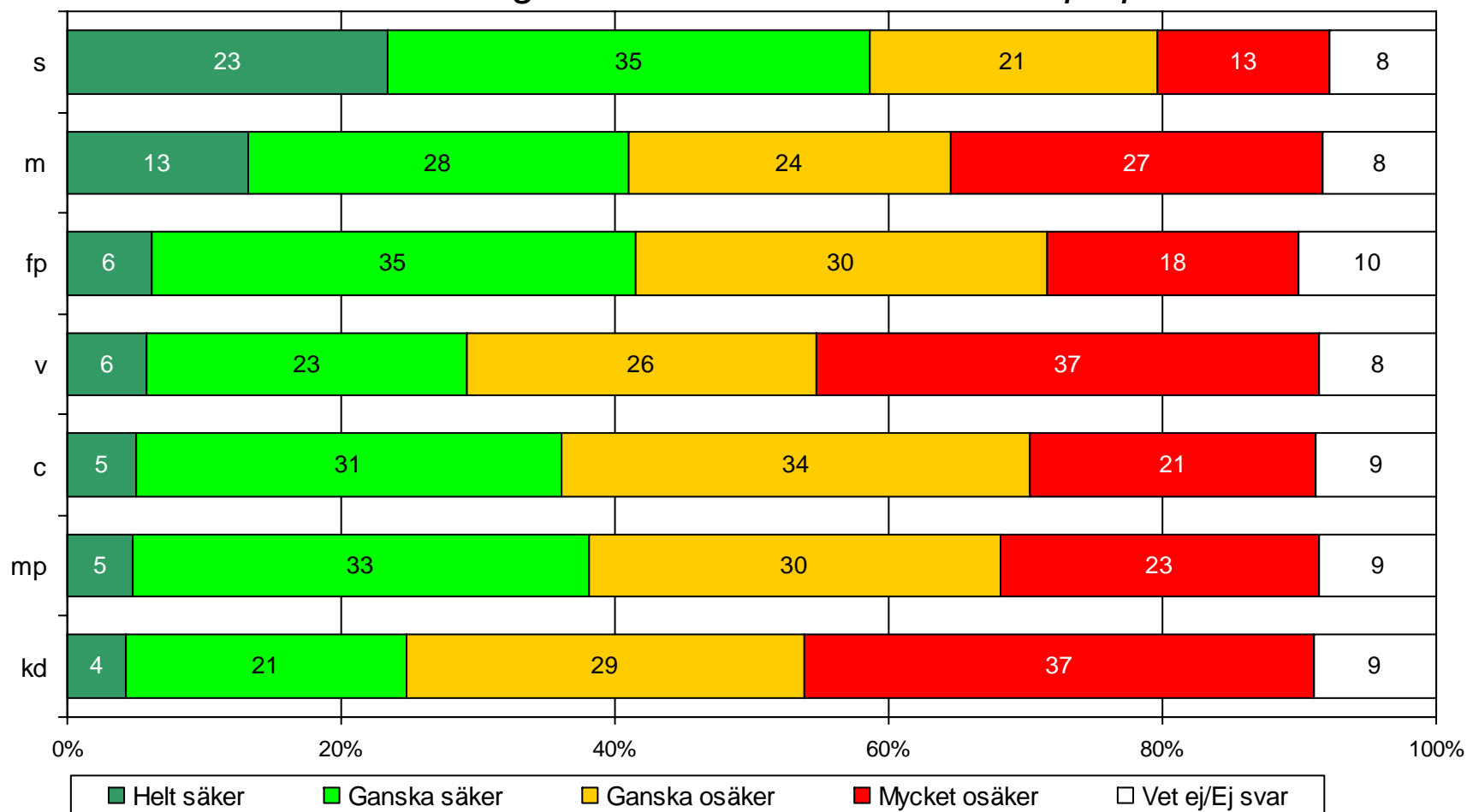
# Betydande stöd för konservativ grundattityd inom s

*Andel som instämmer i påståendet:  
"Det är viktigt att traditioner tas till vara  
och samhället inte förändras för snabbt", procent*



# S det klart mest "valbara" partiet, många fortsatt skeptiska till m

*Om du tänker dig att vart och ett av följande partier har en partiledare som du gillar och att partiet skulle driva frågor som skulle gynna dig, hur troligt är det då att du skulle rösta på partiet?*



27 aug – 3 sep 2008